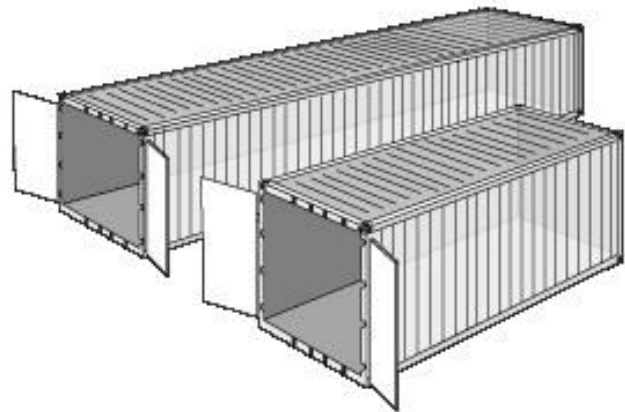




### Seefracht Container Typen

#### 20' Standard Container

Abmessungen	m (L X B X H)
Außen	6,058 x 2,438 x 2,591
Innen	5,900 x 2,340 x 2,390
Türbreite	2,340
Türhöhe	2,270
Gewicht	
Tara	2250 kg
Nutzlast	21850 kg
Volumen	33,20 m <sup>3</sup>

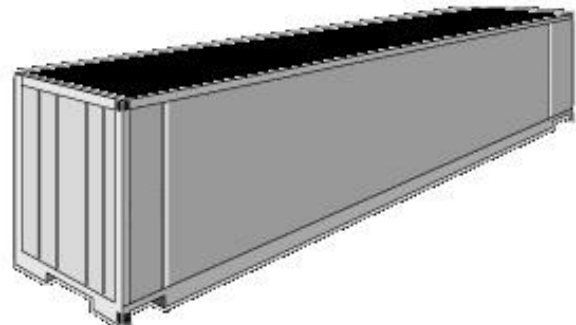


#### 40' Standard Container

Abmessungen	m (L X B X H)
Außen	12,192 x 2,438 x 2,591
Innen	12,000 x 2,340 x 2,390
Türbreite	2,340
Türhöhe	2,270
Gewicht	
Tara	3780 kg
Nutzlast	26700 kg
Volumen	67,70 m <sup>3</sup>

#### 40' High Cube

Abmessungen	m (L X B X H)
Außen	12,192 x 2,438 x 2,896
Innen	12,000 x 2,340 x 2,690
Türbreite	2,340
Türhöhe	2,580
Gewicht	
Tara	4020 kg
Nutzlast	26460 kg
Volumen	76,30 m <sup>3</sup>



#### 45' High Cube

Abmessungen	m (L X B X H)
Außen	13,716 x 2,438 x 2,896
Innen	13,556 x 2,340 x 2,701
Türbreite	2,340
Türhöhe	2,580
Gewicht	
Tara	4950 kg
Nutzlast	29050 kg
Volumen	88,4 m <sup>3</sup>



### Seefracht Container Typen

#### 20' Open Top

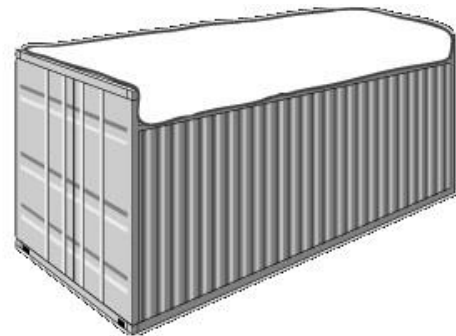
Abmessungen	m (L X B X H)
Außen	6,058 x 2,438 x 2,591
Innen	5,900 x 2,340 x 2,350
Türbreite	2,340
Türhöhe	2,270
Dachöffnung	2,210 x 5,430

Gewicht	
Tara	2250 kg
Nutzlast	28000 kg
Volumen	32,00 m <sup>3</sup>

#### 40' Open Top

Abmessungen	m (L X B X H)
Außen	12,192 x 2,438 x 2,591
Innen	12,000 x 2,340 x 2,350
Türbreite	2,340
Türhöhe	2,270
Dachöffnung	2,210 x 11,570

Gewicht	
Tara	3980 kg
Nutzlast	26500 kg
Volumen	66,30 m <sup>3</sup>



#### 20' Flat Rack

Abmessungen	m (L X B X H)
Außen	6,058 x 2,438 x 2,591
Innen	5,949 x 2,433 x 2,271
Seitenöffnung, Breite	2,670

Gewicht	
Tara	2600 kg
Nutzlast	27400 kg

#### 40' Flat Rack

Abmessungen	m (L X B X H)
Außen	12,192 x 2,438 x 2,591
Innen	12,030 x 2,364 x 1,949
Seitenöffnung, Breite	11,757

Gewicht	
Tara	4995
Nutzlast	30567

